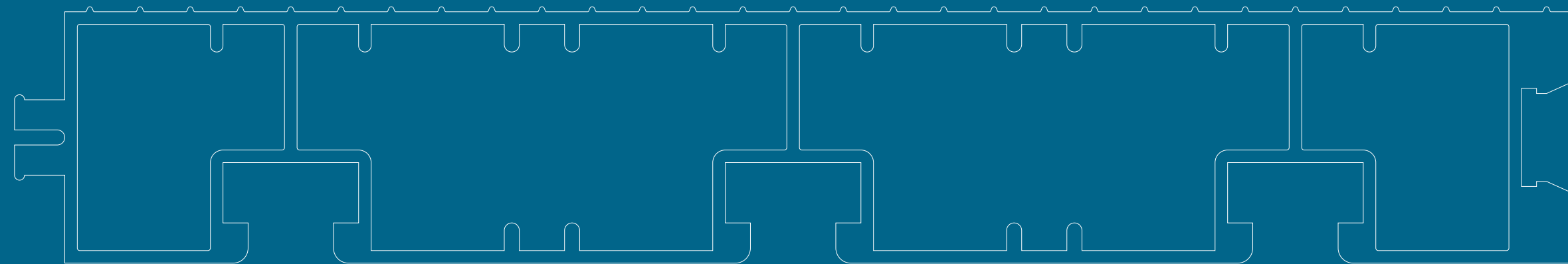
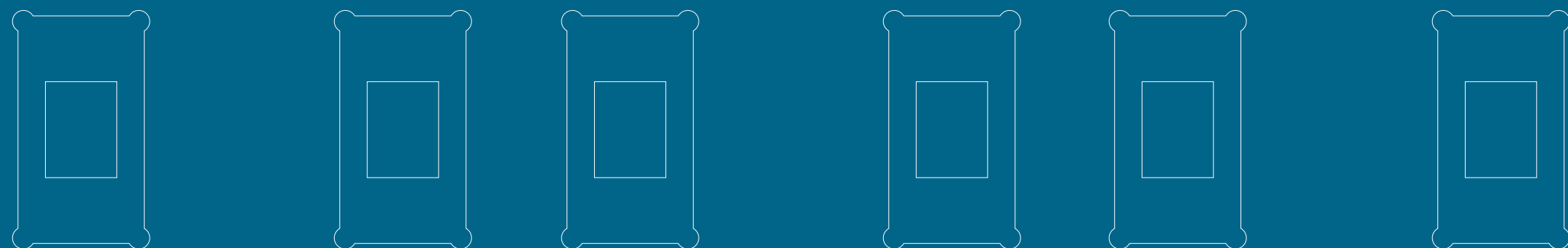


デッキ 原寸

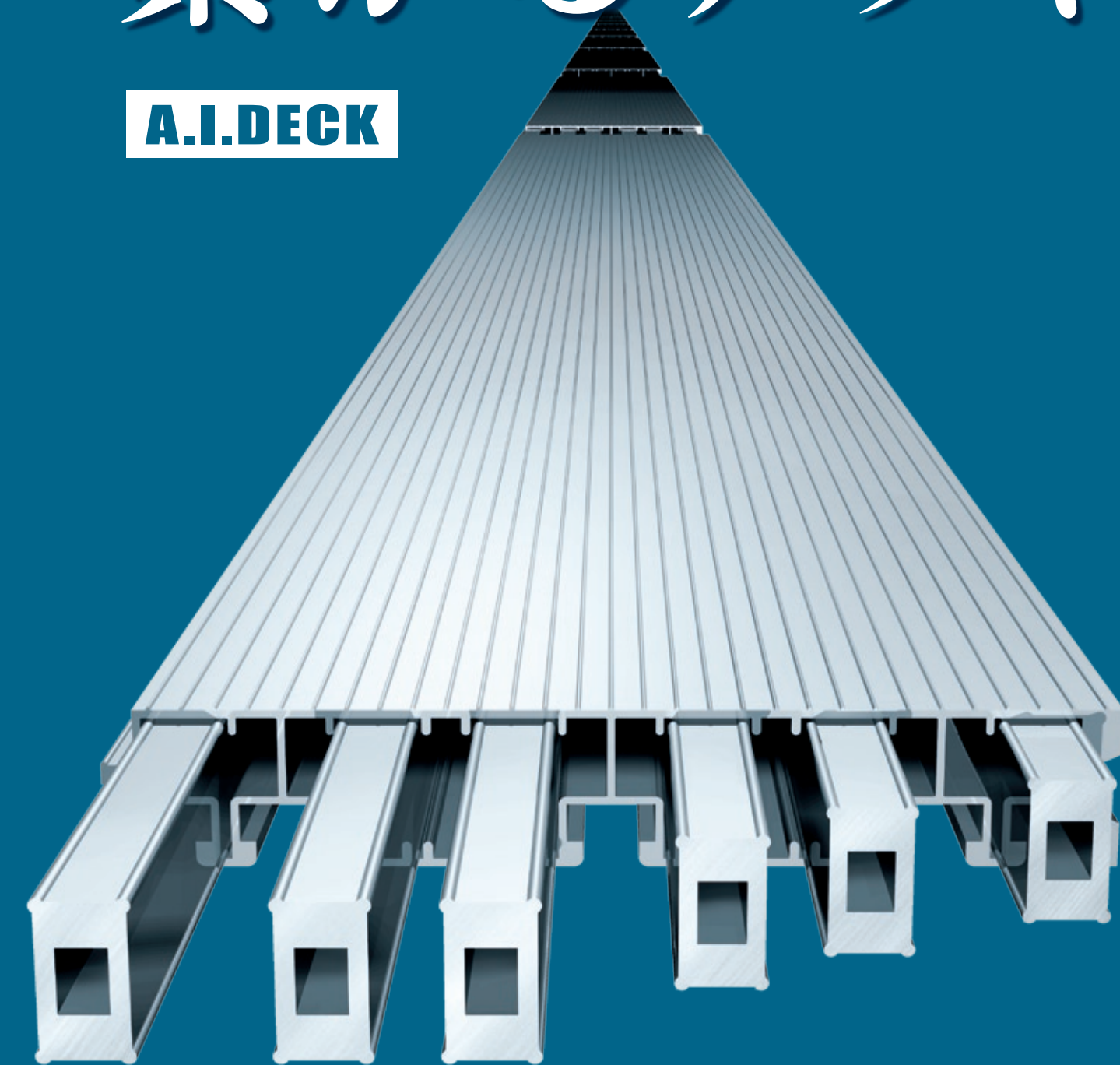


ジョイントロッド 原寸





どこまでも∞ 繋がるデッキ

A.I. DECK



■ 主要スペック

イメージ			
種類		デッキ	ジョイントロッド
材料規格		アルミ合金押出材:6063S-T5	
形状寸法	巾×高さ(mm)	300×50	25×43.5
構造特性	断面積(mm ²)	3050	745
	単位重量(Kg)	8.24	2.01
断面2次モーメント	Ix	113.3	13.9
	(cm ⁴) IY	3019.3	4.1
断面2次半径	Kx	1.93	1.36
	(cm) Ky	9.95	0.74
断面係数	Z1	43.48	6.39
	(cm ³) Z1Y	45.44	6.39
重心(cm)	Z2x	184	3.3
	Z2Y	206.9	3.3
基準強度(F)	X	14.592	1.25
	Y	2.606	2.175
ヤング係数		110N/mm ² (1100kgf/cm ²)	
線膨張係数		70000N/mm ² (7×10 ⁻⁶ 5kgf/cm ²)	
比重		2.35×10 ⁻⁴ cm/cmC	
		2.7	

*特許出願中(日本・米国)

エアロファシリティ株式会社
〒105-0004 東京都港区新橋4-9-1 新橋プラザビル15F
TEL:03-5402-6884 FAX:03-5402-6885
<http://www.aero.co.jp>

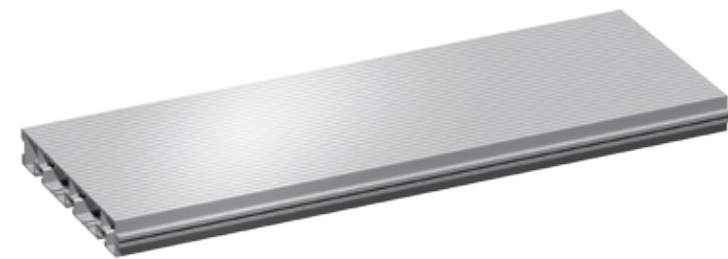


A.I.デッキは 2種類の基本パーツ だけで無限に繋がる!

A.I.デッキは通常、「デッキ」と「ジョイントロッド(繋ぎ棒)」の2種類の基本パーツで構成されます。この基本パーツだけで、どこまでも無限に1枚の板を繋いでいく事が可能です。しかも、繋ぎ方はとても簡単な作業だけです。

デッキ

メインデッキ。厚さ50mm、幅300mm、
長さはフリーサイズ。
3mデッキで重量は約25kgです。



ジョイントロッド

デッキの中を通し、デッキを縦方向に繋ぎます。
1枚のデッキにジョイントロッドが6本入ります。
ジョイントロッド6本とデッキ1枚の載荷重応力は
ほぼイコールです。



■ A.I.デッキのすぐれた特徴

軽い

デッキの重さは1m²当たり約27kg。

強い

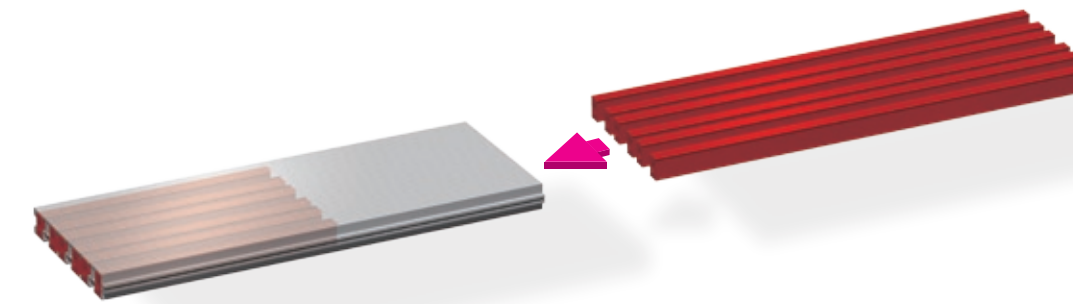
梁スパン2.5mで3.8トン重の耐荷重。ジョイントロッドをフル充填すれば6.0トン重まで。

早い

ジョイントロッドを利用して、デッキを端から順に繋げるだけ。

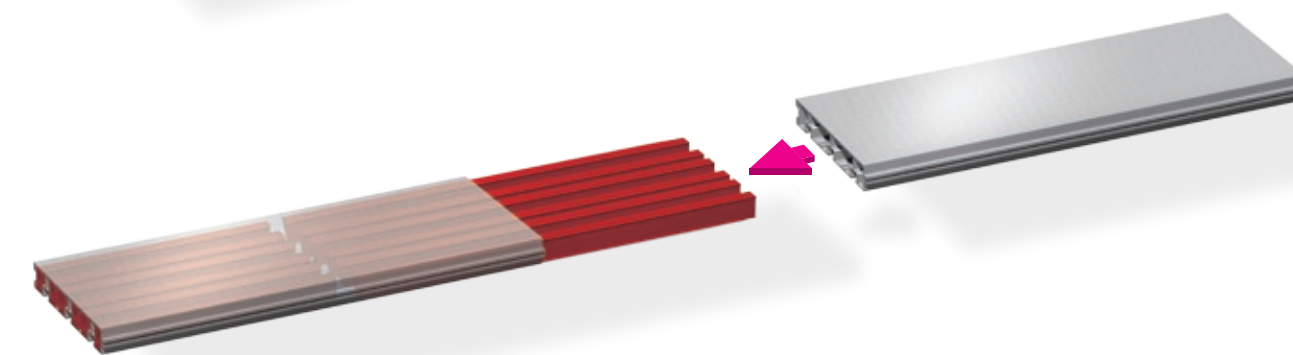
Step 1 デッキにジョイントロッドを半分差し込む

デッキの端部に半尺ジョイントロッドを装填します。続いて定尺ジョイントロッドを差し込みます。ジョイントロッドは荷重に応じて6本まで挿入することができます。また、差し込み作業は大人1人で可能です。

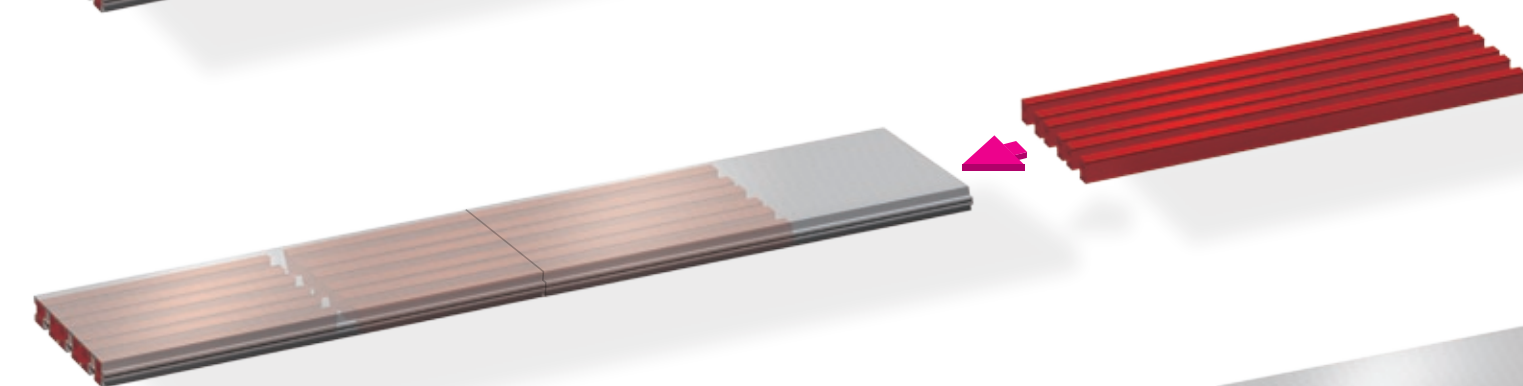


Step 2 ジョイントロッドにデッキをかぶせる

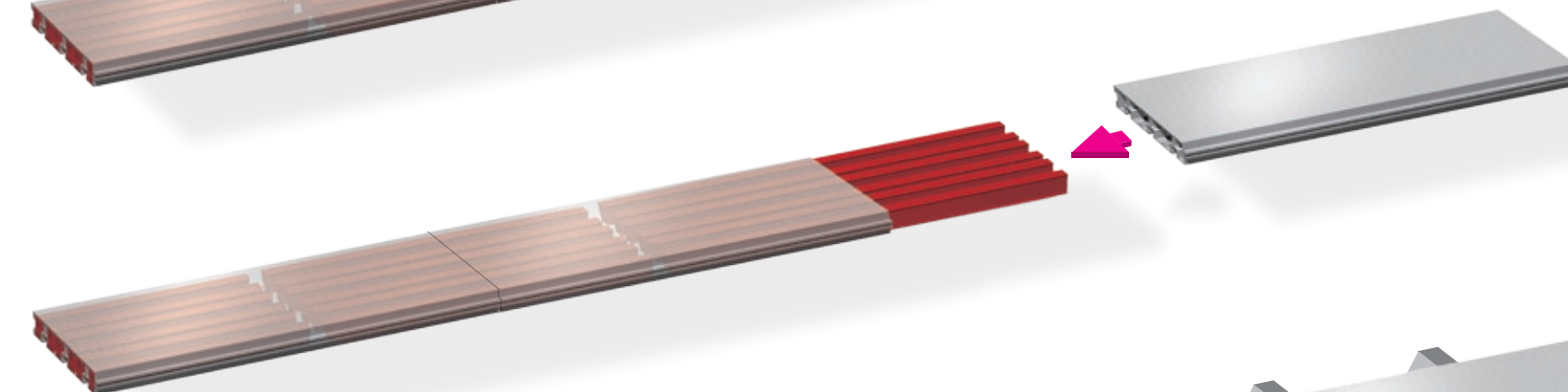
半分露出しているジョイントロッドに、デッキをスライドさせてかぶせます。ジョイントロッドとデッキを結合する必要はありません。



Step 3 再びデッキにジョイントロッドを半分差し込む

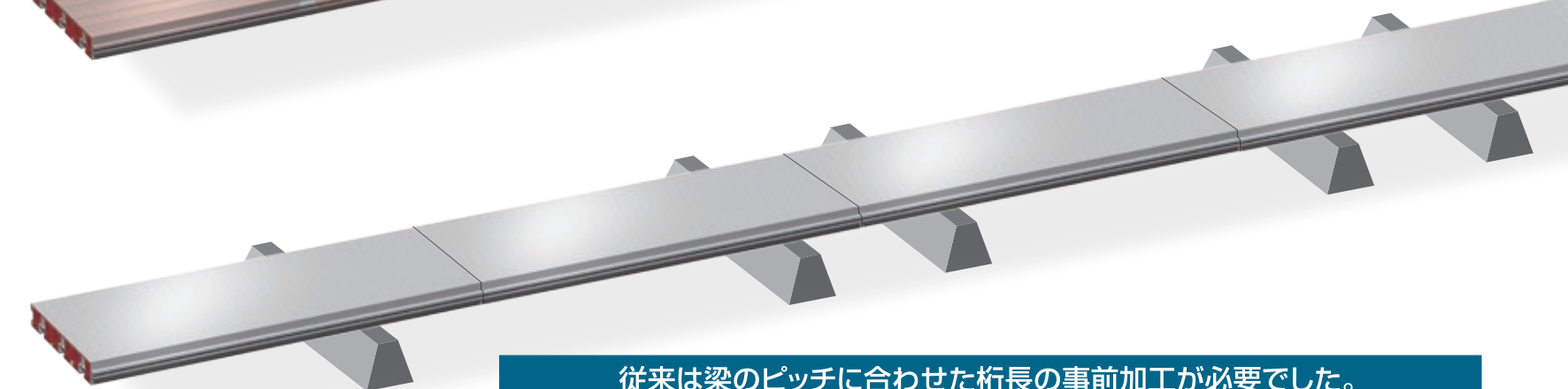


Step 4 再びジョイントロッドにデッキをかぶせる



Step 5 Step 1~4の作業をくり返す

デッキとジョイントロッドを端から順に繋いでいくだけで、無限に繋がります。特殊な工具も高度な技術も不要ですので、誰でも簡単に完成させることができます。単一長のデッキとジョイントロッドの組み合わせによって、梁のピッチに関係なく桁架が可能になりました。



従来は梁のピッチに合わせた桁長の事前加工が必要でした。

