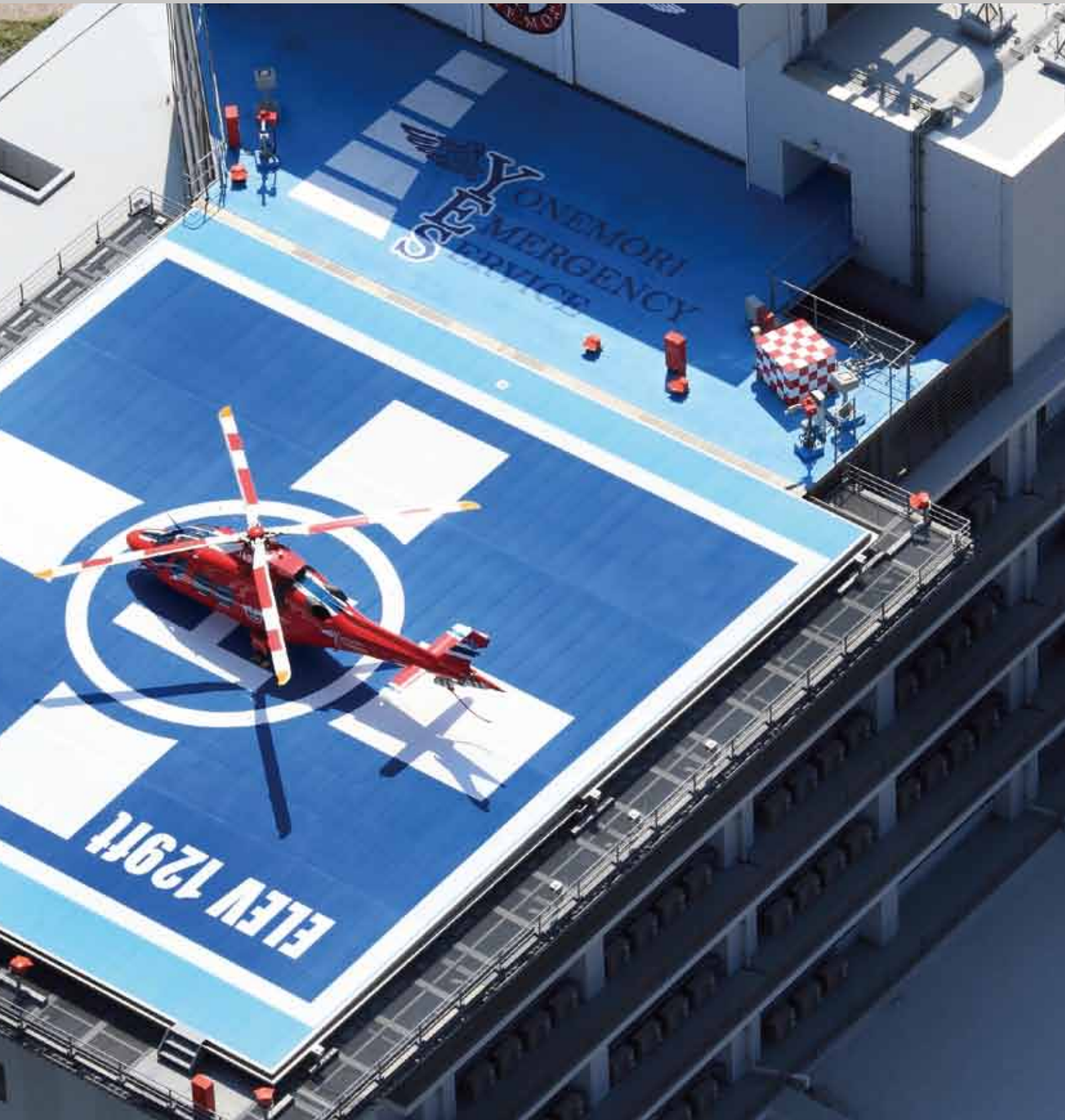


ドクターヘリ拠点病院の必須設備

ヘリポート給油施設

REFUELING FACILITY



ヘリポート給油施設

ドクターヘリの拠点病院では燃料給油装置が必須です。
ドラム缶給油に比べ、燃料費を20%~30%削減し、給油にかかる作業時間減らせます。

注:「航空燃料」は特殊で特別の管理が必要です。



「ジェット燃料取扱基準に関する指針」に準拠した
ヘリポート航空機専用給油施設 ※JET A-1仕様

地上



① 払出しユニット



② ポンプユニット

屋上



③ 地下タンク(二重殻)



④ タンクローリーエリア

用途

危険物地下タンク貯蔵所・少量危険物取扱所・
危険物航空機給油取扱所

設備

二重殻タンク、ポンプユニット一式、給油ユニット一式



<http://www.aero.co.jp>

詳しくは、[エアロファシリティ](#)

[検索](#) または、[病院屋上ヘリポート](#)

[動画検索](#)