

# TWIN PAK E-Z ACCESS KIT

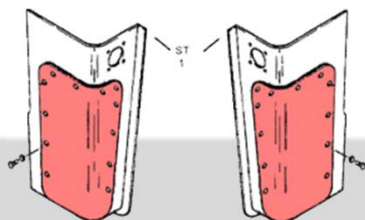
For **BELL 412**

作業アクセス範囲や目視点検範囲を広げ、  
整備性と安全性の向上が可能です！

## ▼ D412-705-017

N1 Gearbox Access Panel Kit

開口部分をより広くすることで、目視点検範囲が広がり、他の装備品へのアクセス範囲を広げることが可能になります。



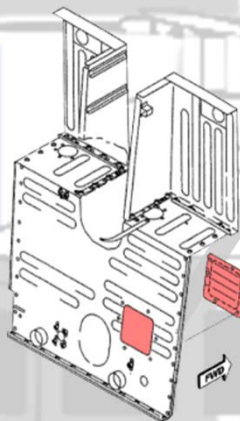
## ▲ SET P/N: D412-705-011

6キットの組み合わせで装備することによりツインパックエンジンのメンテナンスが容易になります。  
※各部品番号にて単品での購入も可能です。

## ▼ D412-705-021

Oil Pressure Transmitter Access Panel

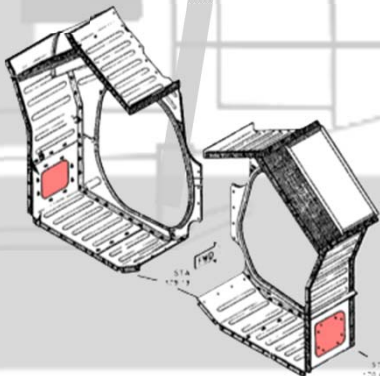
エンジンを機体から取り外さなければ、アクセスすることができない右側のOil Pressure Transmitterへのアクセスを可能にします。



## ▼ D412-705-013

Intake Plenum Access Panel Kit

インテークプレナムメタルシートへ取外し可能なパネルを装着することでアクセスを容易にします。

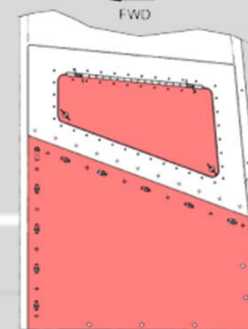
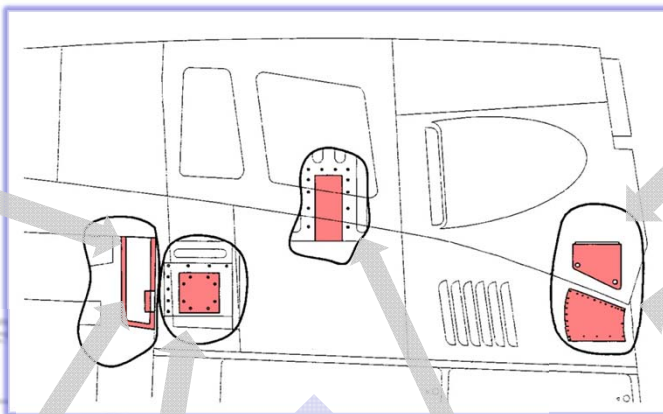


## ▼ D412-705-019

C-Box Oil Cooler Line

Support Access Kit

Oil Cooler Lineへの、ハンズフリーアクセスを可能にします。



## ▼ D412-705-023

Oil Cooler Support

Removable Lower Panel

パネルの端に沿ってついてるリベットをボルトに交換することで、メンテナンス時の取外しを容易にします。



## ▼ D412-705-015

Drive Shaft Tunnel Modification Kit

ドライブ・シャフト・トンネルに取外し可能なパネルを取付けることで、燃料ノズルへのアクセスを可能にします。

※全てのトンネル撤去作業が不要となります。

